

Sellex Aero



PERFILFORMA

COMÉRCIO DE EQUIPAMENTOS

**Aero es el resultado feliz de una conjunción de minimalismo, ligereza, elegancia, confort y robustez. Todo ello basado en perfiles de aluminio estriados, que se proyectan en el plano como el ala de un avión. Los materiales empleados en su construcción, aluminio y acero inoxidable, permiten su utilización tanto en espacios interiores como a la intemperie.**

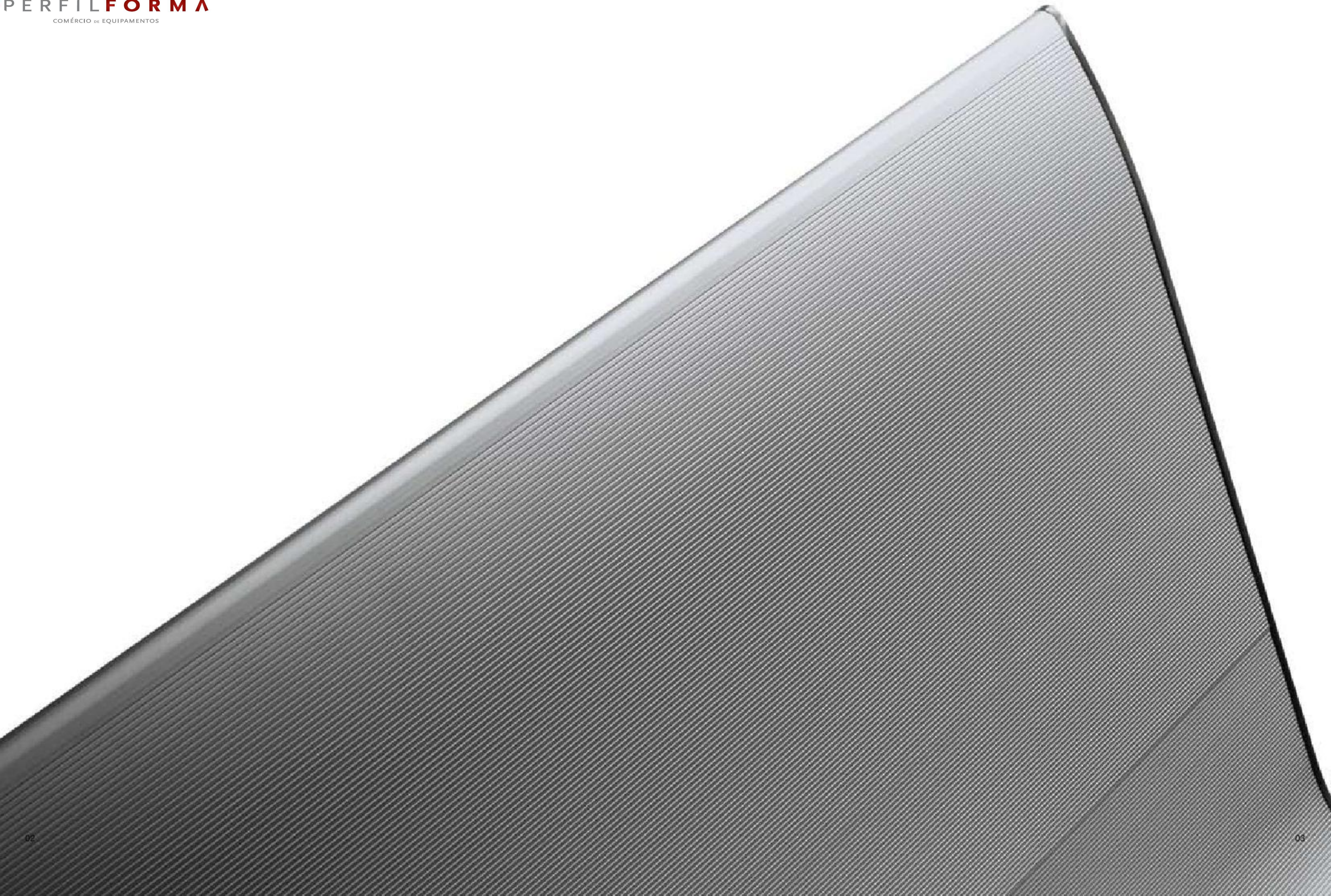
**Aero is the happy outcome of a combination of minimalism, lighthness, elegance, comfort and sturdiness. All this based on grooved aluminium profiles recalling an aircraft' swing. The materials used in its construction, aluminium and stainless steel, make Aero suitable both for indoors and outdoors purposes.**

**Aero est une heureuse combinaison de minimalisme, légèreté, élégance, confort et solidité. Ces caractéristiques sont basées sur l'utilisation de profils d'aluminium striés, qui sont projetés sur le plan comme l'aile d'un avion. Les matériaux employés dans la construction de Aero, l'aluminium et l'acier inox, lui autorisent une utilisation dans des espaces intérieurs comme à l'extérieur.**



**P E R F I L F O R M A**

COMÉRCIO DE EQUIPAMENTOS





Aero puede alcanzar una longitud superior a 5 m. con sólo dos patas.  
Aero can be more than 5 m. long with just two legs.  
Aero peut arriver jusqu'à plus de 5 m. avec que deux pieds.

La unión de perfiles de aluminio extrusionado conformando un banco de asiento, idea concebida por **Lievore Altherr Molina** y desarrollada por **Sellex**, está registrada como patente de invención Europea con el número 1438910.

La union de profils extrudés d'aluminium en configurant l'assise/dossier d'un banc, une idée dessinée par **Lievore Altherr Molina** et développée par **Sellex**, est enregistrée comme patent d'invention Européenne avec le numero 1438910.

The connection of extruded aluminium profiles shaping a seating bench, an idea designed by **Lievore Altherr Molina** and developed by **Sellex**, is registered as an European invention patent with the number 1438910.

  
**PERFILFORMA**  
COMÉRCIO DE EQUIPAMENTOS





Aero suspendido.  
Aero wall hanging.  
Aero en suspension murale.



Aero sin respaldo.  
Aero backless.  
Aero sans dossier.



**PERFILFORMA**  
COMÉRCIO DE EQUIPAMENTOS





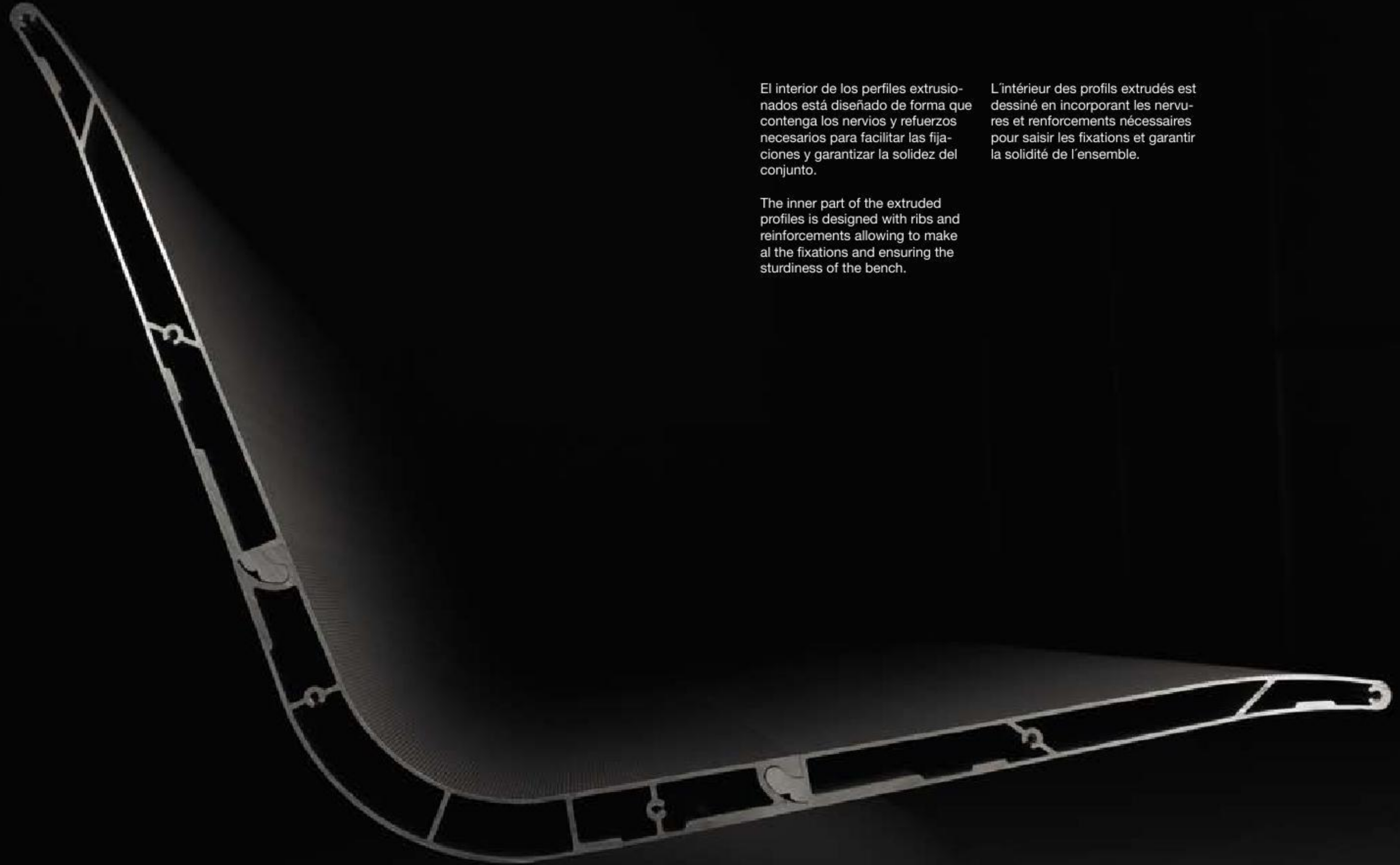
El alma define la esencia del ser.  
Soul defines the essence of being.  
L'âme définit l'essence de l'être.

  
PERFILFORMA  
COMERCIO DE EQUIPAMENTOS

El interior de los perfiles extrusio-  
nados está diseñado de forma que  
contenga los nervios y refuerzos  
necesarios para facilitar las fija-  
ciones y garantizar la solidez del  
conjunto.

L'intérieur des profils extrudés est  
dessiné en incorporant les nervu-  
res et renforcements nécessaires  
pour saisir les fixations et garantir  
la solidité de l'ensemble.

The inner part of the extruded  
profiles is designed with ribs and  
reinforcements allowing to make  
at the fixations and ensuring the  
sturdiness of the bench.



Aluminio natural  
Natural aluminium  
Aluminium naturel

**Tapizado frente cubierto:** también en versión sin respaldo y en respaldo alto.  
**Upholstered: fully covered front:** also available in backless and high back version.  
**Tapisé: front couvert:** disponible aussi pour versions sans dossier et dossier haut.

Poliuretano integral con franja de aluminio visto.  
Polyurethane showing a strip of aluminium.  
Polyuréthane intégral avec liseré aluminium.

Madera con franja de aluminio vista.  
Wood showing a strip of aluminium.  
Bois avec liseré aluminium.



El estilo no es una cuestión de gustos, sino de sabiduría.  
 Style is not a question of tastes, but of wisdom.  
 Le style n'est pas une question de goûts, sinon de sagesse.



El banco puede prolongarse con una mesa también en aluminio extrusionado / Side tables made of aluminium extruded profiles are also available / Une table en aluminium extrudé peut être rajoutée au banc.



Posibilidad colocación espalda-espalda con posición fija de separación / Back to back installation with fixed distance position / Possibilité de mise en place dossier contre dossier avec écartement fixe.



Cierre lateral en acero inoxidable / Stainless steel side cap / Fermeture latérale en acier inox.



Los bancos pueden fácilmente fijarse al suelo. Hay un agujero en la base de los pies-embellecedores por donde se realiza la fijación / The benches can be fixed to the floor. There is a hole in the base of the feet allowing the fixation / On peut facilement fixer les bancs au sol. Une perforation se trouve à la base des pieds-enjoliveurs où l'on fait la fixation.



Para grandes instalaciones (más de 50 bancos), existe una versión con respaldo alto: altura total 105cm / For big installations (over 50 benches) there is a high back version: total height 105cm / Pour les grands aménagements (plus de 50 bancs) il existe une version dossier haut: hauteur totale 105cm.



Apoyabrazos en poliuretano integral / Polyurethane armrest / Manchette accoudoir en polyuréthane.



Apoyabrazos tapizado / Upholstered armrest / Manchette accoudoir tapissée.



Apoyabrazos de madera / Wooden armrest / Manchette accoudoir en bois.



La altura de asiento standard es 42cm. pero existe una versión de altura 45cm (cafeterías, zona de comedor...) / The standard seat height is 42cm., but a higher version 45cm. is also available (fast food, canteens,...) / L'hauteur de l'assise standard est de 42cm mais il existe une version de 45cm (cafétérias, salles à manger collectives...)

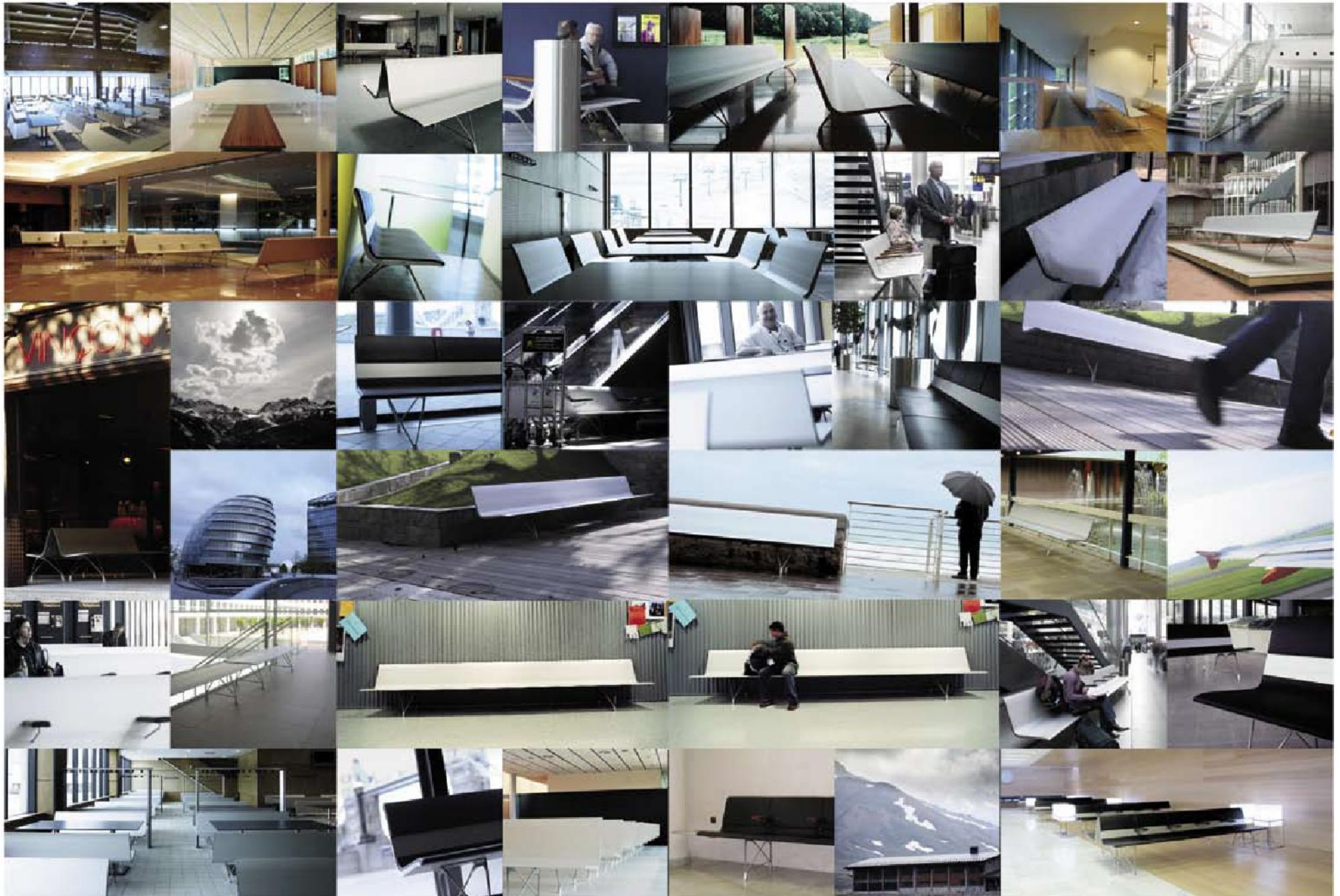
Por su forma suave y ligera, se tiene la sensación de que Aero flota en el aire.  
Due to its smooth and light shape, it seems as if it was floating in the air.  
Ses formes souples et légères donnent à Aero l'impression de flotter dans l'air.





## AERO > WORLD

Aero es conocido, distribuido y utilizado practicamente en todo el mundo.  
Aero is wellknown, distributed and used all over the world.  
Aero est bien connu, distribué et utilisé tout au long du monde.



G.L.A. Building  
London. U.K.





Københavns Lufthavne Airport  
Rejsende, Copenhagen. Denmark





selva

Ski Resort  
Formigal, Spain

G.L.A. London City Hall, London  
 Atlanta Airport, USA  
 Aeroport Nice, France  
 Vaxjo Airport, Sweden  
 CPH Copenhagen Airport, Denmark  
 Haneda Airport, Japan  
 Aeroport de Toulouse, France  
 Aeroport de Limoges, France  
 Trainstation of Basilea, Switzerland  
 Interface de Viana do Castelo, Portugal  
 Estacion Maritima de Ciudadela, Menorca  
 Estação Ferroviaria de Lagos, Portugal  
 University of Lleida, Spain  
 Hiroshima University, Japan  
 Obirin University, Tokyo, Japan  
 Imperial College, London, U.K.  
 Universitet Domus Academica, Oslo, Norway  
 Osaka University of Economics, Japan  
 Gakusyuin Women's College, Japan  
 Yokohama City University, Japan  
 University of Washington, USA  
 University of Texas, San Antonio, USA  
 University of California, Santa Barbara, USA  
 Clinton Library, Little Rock, USA  
 University of Idaho, Meridian, USA  
 University of Kentucky, Charleston, USA  
 U.S. Air Force Academy, Colorado, USA  
 Centro Educativo Fuenllana, Alcorcon, Madrid  
 Lobby of The Institute in Kanasawa, Japan  
 Hospital of Villablino, Leon, Spain  
 Städtisches Klinikum Brandenburg, Germany  
 Klinik Roderbiken, Leichlingen, Germany  
 Kings College Hospital, London, UK  
 Nouvelles Cliniques Nantaises, France  
 University Hospital, Lazarra Center WRG RM, Denver, USA  
 DRK Kinderklinik Slegen, Germany  
 Hospital General Universitario de Albacete, Spain  
 Clínica Rotger, Palma de Mallorca, Spain  
 NMB Hospital, Brno, Czech Republic

Centre de Radiologie Dr Nombot, Oloron St Marie, France  
 Centro de Saude do Vila do Conde, Portugal  
 Quinta de Salud L'aliança, Barcelona, Spain  
 Kantonsspital Winterthur, Switzerland  
 Tanatorium Argentona, Barcelona, Spain  
 Serveis Funeraris de Barcelona, Cementerio de Sant Gervasi, Spain  
 Tanatorio "El Alisal", Santander, Spain  
 Instituto Geologico-Minero de España  
 NY Hall of Science, Queens, USA  
 Desert Research Institute, Atomic Testing Mus., Las Vegas, USA  
 Niigata History Museum, Japan  
 BMW Werk, Leipzig, Germany  
 Mercedes-Benz Center, Stuttgart, Germany  
 Palacio de Ferias y Congresos, Jaen, Spain  
 Aisen Casino, Tokyo, Japan  
 World Trade Center, Montevideo, Uruguay  
 CPAM de Auch, France  
 Mall of America, Minneapolis, USA  
 Hong Kong Jockey Club, China  
 Fingal Council, Ireland  
 Centro Cultural de Leioa, Spain  
 Cetursa, Estacion de Borreguiles, Sierra Nevada, Spain  
 Hotel Estacion de Ski, Formigal, Spain  
 Komaba Campus Community Center, Tokyo, Japan  
 Hotel Domine, Bilbao, Spain  
 Hotel Campo de Gibraltar, La Linea, Spain  
 Cafe Cappuccio, Stockholm, Sweden  
 Polizeiprasidium Frankfurt / Main, Germany  
 Funerarium of Badalona, Spain  
 Tribunal de Grande Instance, Castres, France  
 Palais de Justice Wupperthal, Germany  
 Prefecture du Vaucluse, Tribunal, Avignon, France  
 Bänke LKH – Graz West, Austria  
 Akbank Branches, Turkey  
 Theatre Auditorium of Salou, Spain  
 Conservatory of Music of Murcia, Spain  
 Nouvelle Salle Philharmonique, Luxemburg

Conservatorio de Musica de Vila Real, Portugal  
 Plaza of the City Hall of Guadalajara, Spain  
 Offaly County Council, Tullamore, Ireland  
 Ayuntamiento de San Sebastian de Los Reyes, Spain  
 Ajuntament de Salou, Spain  
 Mutua Madrileña, Edificio Fenix, Madrid, Spain  
 Ciudad de la Luz, Alicante, Spain

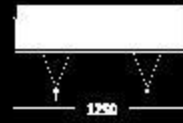
El Aero es un banco original e innovador. Es por eso que ha sido reconocido como una pieza de diseño a destacar tanto a nivel nacional como internacional. Aero cuenta con numerosos premios internacionales de gran prestigio.

Aero is an original and innovative product. Therefore it is highly reputed internationally as one of the best pieces of design in the last decades. Aero has been repeatedly awarded with the most prestigious international awards.

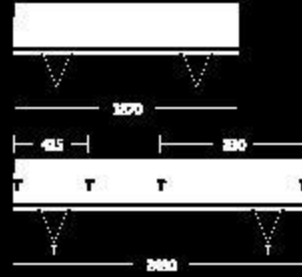
Aero est un produit original et innovateur. C'est pour ça qu'il est réputé à niveau international comme une des plus appréciées pièces de design des dernières décades. Aero a obtenu nombreux et très prestigieux prix en tout le monde.



**Aero standard**



Con brazos  
With armrests  
Avec accoudoirs



Con mesa  
With table  
Avec table



Espalda-espalda  
Back to back  
Dossier contre dossier



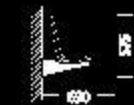
**Aero respaldo alto**  
Aero high back  
Aero dossier haut



**Aero sin respaldo.**  
Aero backless.  
Aero sans dossier.



**Aero suspendido.**  
Aero wall hanging.  
Aero en suspension murale.



**Sellex** ■



Rua Dr. Rafael Duque N° 6 R/C Esq°, Loja B/C, 1500-250 | Portugal  
www.perfilforma.pt | geral@perfilforma.pt  
Tlm.: +351 91 809 99 23 | Tel.: +351 21 478 72 50 | Fax.: +351 21 478 72 59